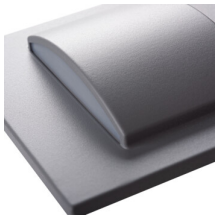
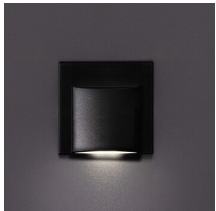


## 33333 ERINUS LED L B-NW

Schodišťové LED svítidlo

5905339333339



Kanlux ERINUS je unikátní řada schodišťových svítidel vyrobených z plastu. Tato svítidla se charakterizují neobvyklou lehkostí díky materiálům, ze kterých byla vyrobena a současně jsou vyrobena s vysokou přesností a důrazem na detail. Svítidla Kanlux ERINUS jsou velmi tenká, díky čemuž líčují se stěnou a tvoří diskrétní dekoraci. Na výběr máme tři barvy - bílou, černou a šedou, dvě barvy světla (teplá a neutrální) a tři různé modely svítidel. Kanlux ERINUS L je čtvercové svítidlo svítící jedním směrem, model LL svítí dvěma směry a model Kanlux ERINUS O je kulaté svítidlo svítící jedním směrem.

### PARAMETRY VÝROBKU:

**Jmenovité napětí [V]:** 12 DC

**Maximální výkon [W]:** 0.8

**Světelný tok [lm]:** 15

**Světelná účinnost [lm/W]:** 19

**Typ diody:** LED SMD

**Integrovaný LED zdroj světla:** ano

**Náhradní teplota chromatičnosti [K]:** 4000

**Stálost barev v násobcích MacAdamovy elipsy:**  $\leq 6$

**Barva světla:** bílá

**Index podání barev:** 80

**Životnost [h]:** 30000

**Počet cyklů zap/vyp:**  $\geq 15000$

**K zabudování do zdi:** ano

**Barva:** černá

**Místo montáže:** k zabudování do zdi

**Místo použití:** uvnitř

**Stupeň krytí IP:** 20

**Minimální vzdálenost od osvětlovaného objektu:** 0,1m

**Možnost spolupráce se stmívačem:** ne

**Délka [mm]:** 75

**Šířka [mm]:** 16

**Výška [mm]:** 75

**Požadovaný průměr montážní krabičky [Ømm]:** 60

**Rozměry montážního otvoru [mm]:** 60

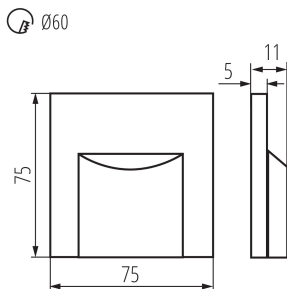
**Třída ochrany před úrazem elektrickým proudem:** III

**Materiál difuzoru:** plast

**Materiál korpusu:** plast

## 33333 ERINUS LED L B-NW

### Schodišťové LED svítidlo



#### Rozsah okolních teplot, kterým může být výrobek vystaven

[°C]: 5÷25

**Typ přípojky:** volné konce kabelů

**Kształt:** čtvercový

**Kategorie produktu podle nařízení 2019/2020/EU:** nie podlega pod rozporządzenie 2019/2020

#### LOGISTICKÉ ÚDAJE:

**Měrná jednotka:** kus

**Způsob balení:** 100

**Počet kusů v druhém balení :** 1

**Počet kusů v hromadném balení:** 100

**Čistá jednotková hmotnost [g]:** 26

**Gramáž [g]:** 48.9

**Hmotnost kusu brutto [g] :** 41.6

**Délka jednotkového balení [cm]:** 11

**Šířka jednotkového balení [cm]:** 2.5

**Výška jednotkového balení [cm]:** 16.5

**Hmotnost kartonu [kg]:** 4.89

**Šířka kartonu [cm]:** 23

**Výška kartonu [cm]:** 35

**Délka kartonu [cm]:** 69.5

**Objem kartonu [m³]:** 0.055948