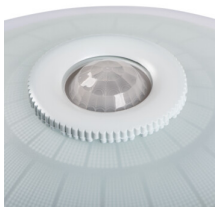


18120 FOGLER DL-2400

Plafon s výměnným zdrojem světla

5905339181206



Plafon Kanlux FOGLER DL s výměnným zdrojem světla je ideální pro schodiště, sklepy, podkroví a další podobné místnosti. Vestavěný senzor detekce pohybu s maximálním úhlem (360°) zaručuje, že svítidlo se zapne přesně tehdy, když potřebujeme světlo.

PARAMETRY VÝROBKU:

Jmenovité napětí [V]: 220-240 AC

Jmenovitá frekvence [Hz]: 50

Maximální výkon [W]: 2 x max 40

Patice (Zdroj světla): E27

Zdroj světla: GLS/CFL/LED

Zdroj světla v balení: ne

Barva: bílá

Místo montáže: k usazení na zeď, k usazení na strop

Místo použití: uvnitř

Stupeň krytí IP: 20

Minimální vzdálenost od osvětlovaného objektu: 0,5m

Vyměnitelný světelný zdroj: ano

Výška [mm]: 95

Průměr [mm]: 300

Třída ochrany před úrazem elektrickým proudem: I

Materiál difuzoru: sklo

Materiál korpusu: ocel

Rozsah okolních teplot, kterým může být výrobek vystaven

[°C]: 5÷25

Typ čidla: PIR

Dosah čidla [m]: max 8

Detekční úhel čidla [°]: H360/V120

Doba činnosti čidla [sekunda-minuta]: 12-5

Nastavení úrovně intenzity osvětlení, při níž čidlo detekuje

pohyb [lx]: 3-2000

Wykrywanie ruchu: ano

Typ přípojky: šroubová svorkovnice

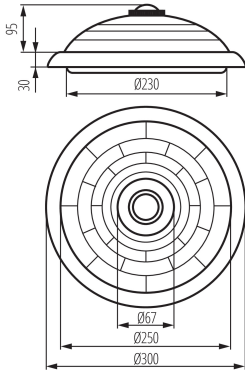
Rozsah průměrů používaných vodičů [mm²]: 1-2,5

Kształt: kulatý

Kategorie produktu podle nařízení 2019/2020/EU: nie podlega pod rozporządzenie 2019/2020

18120 FOGLER DL-2400

Plafon s výměnným zdrojem světla



LOGISTICKÉ ÚDAJE:

Měrná jednotka: kus

Způsob balení: 5

Počet kusů v hromadném balení: 5

Počet kusů ve vrstvě na paletě: 20

Čistá jednotková hmotnost [g]: 890

Gramáž [g]: 1334

Hmotnost kusu brutto [g] : 1062

Délka jednotkového balení [cm]: 32

Šířka jednotkového balení [cm]: 11

Výška jednotkového balení [cm]: 32

Hmotnost kartonu [kg]: 6.67

Šířka kartonu [cm]: 33

Výška kartonu [cm]: 35

Délka kartonu [cm]: 55

Objem kartonu [m³]: 0.063525

DALŠÍ INFORMACE:

- vybaven čidlem pohybu
- maximální horizontální detekční úhel čidla je 360°
- maximální vertikální detekční úhel čidla je 120°
- možnost nastavení času svícení v rozsahu od 5s do 5min
- maximální dosah čidla 8m
- detekce pohybu 0.3...3m/s (1...10km/h)

KANLUX S.A. (kat 18120) FOGLER DL-2400 / Krzywa rozsyłu światła (biegunowo)

Oprawa: KANLUX S.A. (kat 18120) FOGLER DL-2400
Lampy: 2 x A60 40W/c

